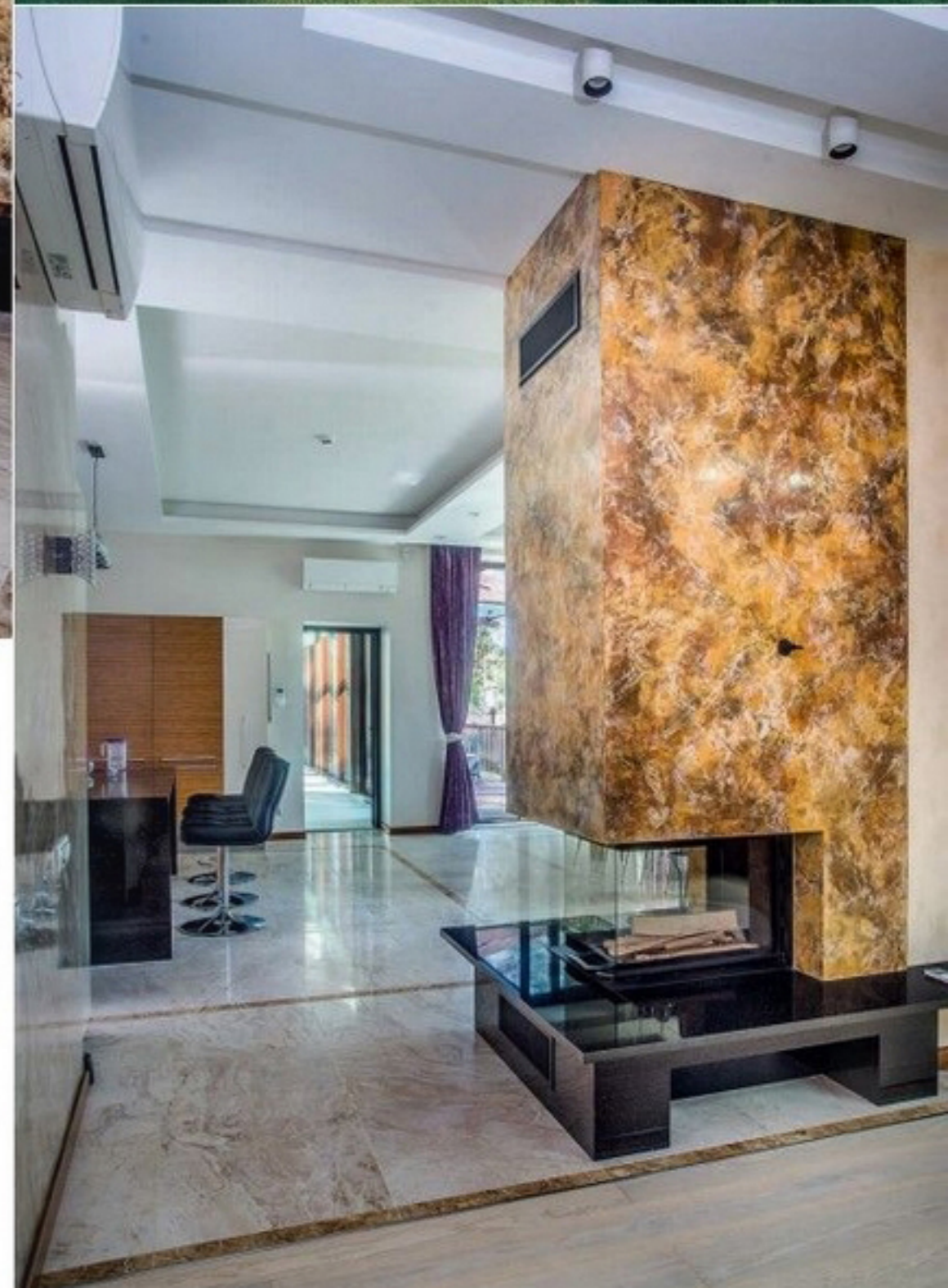


Янтарные КОМНАТЫ

Фото: Георгий Шабровский

Просторный, наполненный светом двухэтажный жилой дом расположен в коттеджном поселке «Охтинский парк» в Ленинградской области. Со всех сторон участок окружают высокие, стройные сосны. Фасады каменного дома, отделанные доломитом и планкеном, словно слились с окружением, став идеальным фоном для янтарных стволов деревьев.





Авторы проекта:
архитектор
Дмитрий Туманов,
дизайнер **Алина Юсупова**
(архитектурная студия
«Мера-проект»),
г. Санкт-Петербург

Проект создан для молодой семьи с маленьким ребенком. Супруги ценят комфорт, ведут активный образ жизни и собственный дом представляли максимально удобным. Современная архитектура здания построена на сочетании разного размера объемов, у каждого из которых свои функции.

Планировка дома тщательно прорабатывалась с учетом логичного использования пространства, включающего четыре зоны: общественную, в которой гостиная объединена с кухней-столовой, спа-зону с бассейном, сауной, техническими помещениями, гостевую часть с тренажерным залом и приватную на втором этаже с хозяйской, детской и гостевой комнатами.

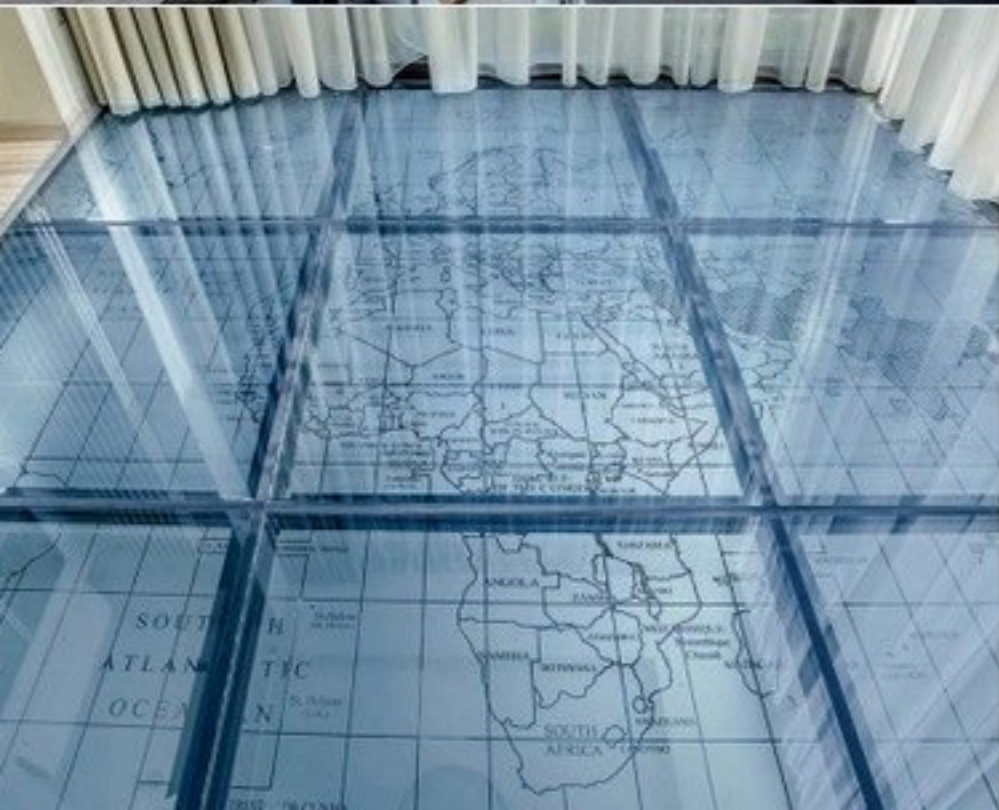
Заказчику хотелось сохранить ощущение простора и легкости внутри дома, среди пожеланий к оформлению — светлая цветовая гамма и натуральные материалы. Интерьерное решение в целом продиктовано современной стилистикой архитектуры здания, сочетанием простых, но выразительных форм. «Я назвала бы этот стиль современный фьюжн, — говорит дизайнер проекта А. Юсупова, — микс скандинавского природного направления, хай-тека, геометричного минимализма».

В архитектонике проекта значительная роль отведена панорамному остеклению. В вертикальной плоскости почти всех основных помещений: кухни, гостиной, спа-зоны, спален — оно максимально открывает

Камин — сердце этого дома — возведен в гостиной и развернут на три стороны, он объединяет столовую, кухню и мягкую зону отдыха. Медово-золотистый корпус очага красиво сочетается в интерьере с деревянными элементами отделки теплых оттенков



Колористика интерьера построена на балансе света, цвета камня, оттенков фактуры дерева, в качестве акцентов выступают вкрапления лилового и бирюзового



внутреннее пространство для дневного света, связывает интерьеры с бесконечно меняющимся лесным пейзажем. Невероятное ощущение открытости дома, его прозрачности и воздушности создает стеклянный пол-потолок, объединяющий первый и второй уровни. Второй свет проходит между гостиной и кабинетом на втором этаже. В рисунке пола из стекла повторяется ритм направляющих несущих конструкций остекления фасадов. Оформление лестницы выполнено в таком же ключе: крупные архитектурные узлы соединяют легкие стеклянные перегородки. Многократно и разнообразно прием заимствования использован в дизайне мебели (кроме мягкой), сделанной по авторским чертежам.

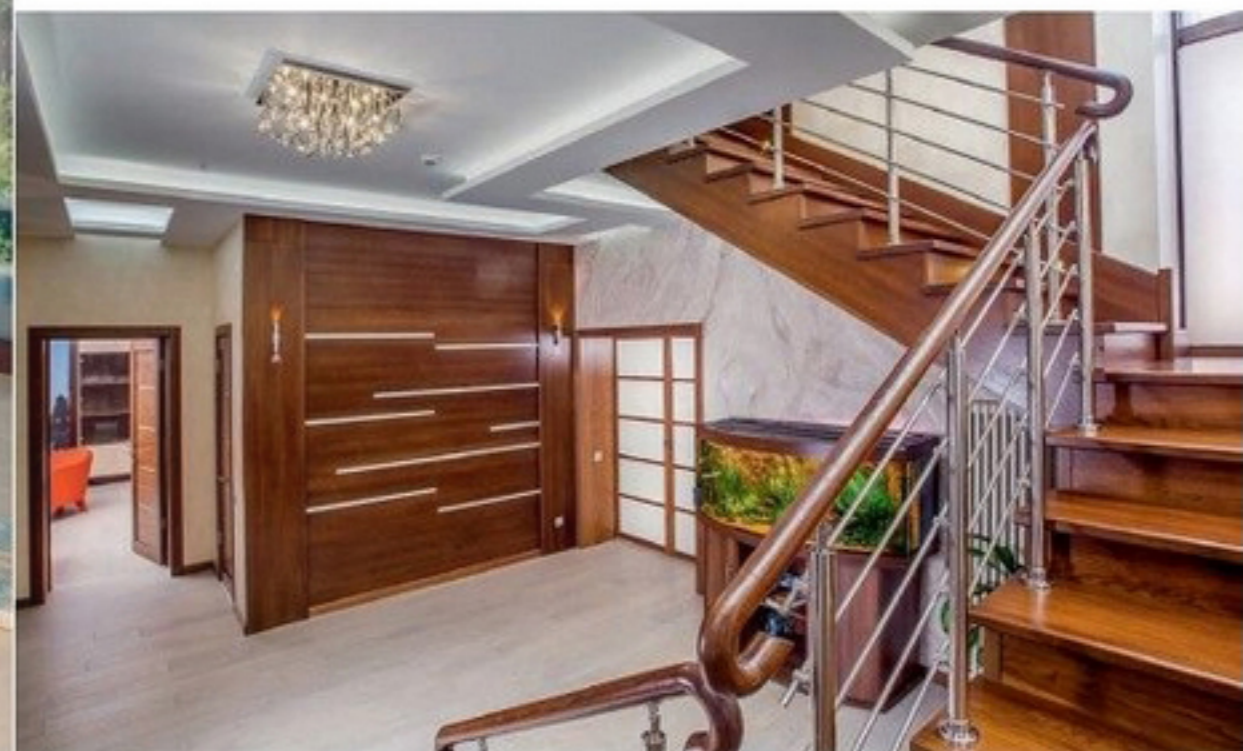
Пространство дома, созданного для молодой семьи, максимально открыто и психологически комфортно для них. Гостиная, столовая, кухня свободно перетекают друг в друга, обмениваясь цветами и фактурами. Общественный и приватный уровни объединяет стеклянный пол-потолок. На первом этаже это окно находится в зоне отдыха, на втором — в кабинете



Еще одна ключевая составляющая проекта — использование фактуры дерева одного тона в интерьерах. Сочетание стволов сосен янтарного цвета со светлыми фасадами из камня оказалось столь впечатляющим, что его перенесли и во внутреннее пространство. Потолочные ниши, обрамление проемов, лестница, стеновые панели, часть кухонных фасадов облицованы золотистым дере-

вом и кажутся наполненными солнечным светом.

Отделка камина выбрана с учетом цветовой гаммы интерьера. Основание-столешница сделано из гранита *Star Galaxy* с мириадами вкраплений, мерцающих в отблесках огня. Корпус покрыт венецианской штукатуркой, имитирующей натуральный мрамор теплых медовых тонов. 🏠



В просторном бассейне с панорамными окнами всегда много света. В теплое время года можно полностью распахнуть двери и наслаждаться плаванием и сосновым лесом



Общая площадь — 558,0 м²

- 1 — холл
- 2 — гостиная
- 3 — кухня-столовая
- 4 — кабинет
- 5 — библиотека
- 6 — спальня
- 7 — детская
- 8 — гостевая
- 9 — бассейн с сауной
- 10 — тренажерный зал
- 11 — гардеробная
- 12 — кладовая
- 13 — прачечная
- 14 — санузел
- 15 — терраса
- 16 — балкон

